	<p>Adenda a los Términos de Referencia  <b>STARTUP FACTORY GROWTH &amp; LATE</b>  Abril de 2023</p>
---	---

# ADENDA No. 1

## TÉRMINOS DE REFERENCIA

**Desarrollo del programa de Fortalecimiento de emprendimientos en crecimiento con énfasis en innovación, preparación para el acceso a fuentes de financiación y aceleración empresarial**

### *Programa de Aceleración Empresarial Startup Factory Growth & Late*


Programa de:



Operado en alianza con:



Manizales - Caldas  
Abril de 2023

 <p><b>STARTUP</b><sup>®</sup> FACTORY <b>MANIZALES AVANZA</b> ¡No te quedes atrás!</p> <p>Alcaldía de Manizales</p>	<p>Adenda a los Términos de Referencia <b>STARTUP FACTORY GROWTH &amp; LATE</b> Abril de 2023</p>
---	---

Mediante la siguiente adenda se modifican los términos de publicados el 27 de marzo del 2023 en el enlace correspondiente a la convocatoria cuyo propósito es *“El Programa **Startup Factory Growth & Late**, busca acelerar el crecimiento empresarial y la reactivación económica a través de la transferencia de capacidades de negocio (financieras, de arquitectura empresarial, de negociación y de pensamiento exponencial) que impactan las áreas de gobierno, de marketing y comerciales para acceso al levantamiento de capital, fortaleciendo las condiciones de sostenibilidad y/o escalabilidad de las empresas beneficiarias.”*.

Conforme a lo establecido en el numeral 22 de los términos de referencia del programa *Aceleración Empresarial Startup Factory Growth & Late*, se permite ajustar el siguiente ítem con la presente adenda:

## 22. CAMBIOS EN LA CONVOCATORIA

La StartUp Factory (Colombia) podrá en cualquier momento, realizar cambios en los términos de la presente convocatoria, para lo cual se publicarán las diferentes adendas que se requieran. Es obligación de los equipos empresarios postulantes y postulados, consultar de manera constante las páginas web donde se publicarán los cambios pertinentes.

Dado lo anterior, se modifican los siguientes numerales; considerando que dichas modificaciones se escriben en color rojo y están subrayadas:

## 2. DEFINICIONES

Donde quiera que, en los documentos de la presente Invitación, se encuentren los siguientes términos, tendrán el significado que se asigna a continuación:

**Growth:** Fase específica del ciclo de vida de una empresa emergente en la que el enfoque principal está en el crecimiento acelerado del negocio. Durante esta fase, la startup ha superado la fase inicial de desarrollo y validación de su producto o servicio, y está buscando expandirse rápidamente en el mercado para captar una mayor base de clientes y generar ingresos significativos.

### PROPÓSITO DEL PROGRAMA STARTUP FACTORY **EN LAS ETAPAS** GROWTH & LATE

El Programa Startup Factory **en las etapas** Growth & Late, busca acelerar el crecimiento empresarial **a través del fortalecimiento del producto o servicio para mercados potenciales y** la transferencia de capacidades de negocio (financieras, de negociación y de pensamiento exponencial) que impactan las áreas de gobierno, **desarrollo de producto**, de marketing y comerciales para acceso al levantamiento de capital, fortaleciendo las condiciones de sostenibilidad y/o escalabilidad de las empresas beneficiarias.

### 6. ALCANCE DEL PROGRAMA STARTUP FACTORY **EN LAS ETAPAS** GROWTH & LATE

El programa **en sus 2 etapas, estima** una (1) iteración con duración total **máxima** de **24 semanas** (incluyendo convocatoria) con impacto a empresas. Los empresarios **se clasifican en alguna de las fases** y avanzan por etapas que los irán habilitando para acceder a ciertos beneficios que están directamente relacionados con las acciones propuestas en cada etapa previa. Los empresarios se **comprometen por medio de una carta** dirigida a la StartUp Factory, donde especificará el tiempo mínimo que se establecerán en los presentes términos de referencia.

## CONVOCATORIA – GROWTH – LATE – MEDICIÓN

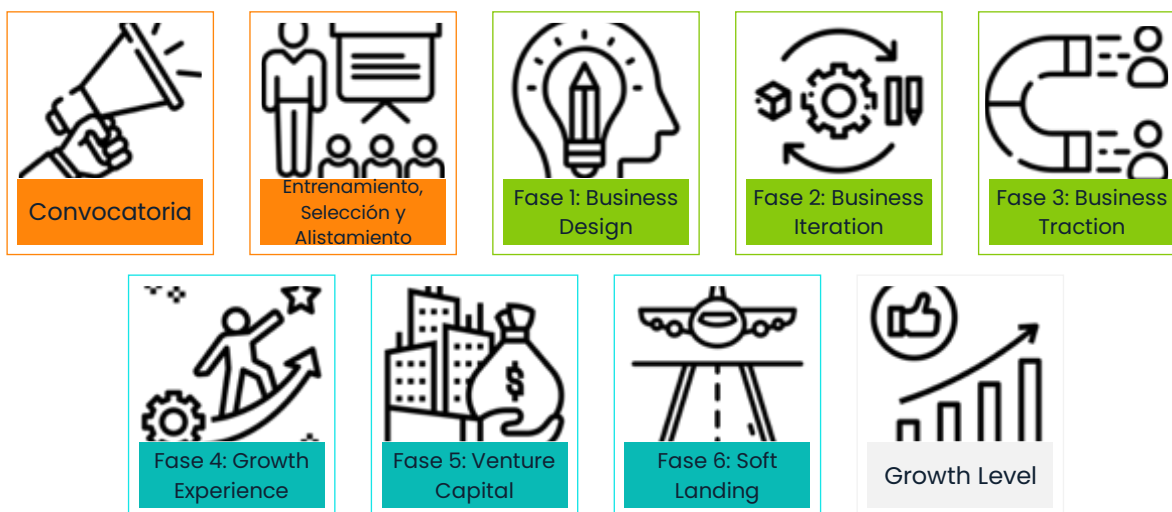



Ilustración 1. Etapas del Programa StartUp Factory Growth & Late.

 <p><b>STARTUP</b><sup>®</sup> FACTORY <b>MANIZALES AVANZA</b> ¡No te quedes atrás!</p> <p>Alcaldía de Manizales</p>	<p>Adenda a los Términos de Referencia <b>STARTUP FACTORY GROWTH &amp; LATE</b> Abril de 2023</p>
---	---

## 7. ¿QUIÉNES PUEDEN PARTICIPAR?

Podrán participar de la presente convocatoria empresas, emprendimientos, startups, spin-off a nivel nacional o internacional que quieran validar o escalar desde la ciudad de Manizales, Caldas, Colombia o que quieran trasladarse a la ciudad y que cuenten con las siguientes características:

- **Equipo del proyecto:** Equipo de trabajo con capacidad de garantizar un perfil con competencias en el desarrollo del producto, ya pueda ser recurso propio o recurso a demanda. Se sugiere que el equipo esté conformado por un mínimo de dos (2) integrantes (este ítem será verificado en la entrevista).
- **Tipo de la solución o tecnología:** Las empresas postulantes deben ser EBCT o EBT, que se encuentren en las verticales de la StartUp Factory: TIC, Biotecnología, Economía Circular o Silver Economy y cuyos desarrollos tecnológicos se encuentren preferiblemente en TRL entre 5 y 7.
- **Impacto al mercado:** Empresas con conocimiento claro de las necesidades que solucionan al mercado desde su negocio, que se identifique con soluciones generadoras de innovaciones disruptivas a partir del uso y aplicación del conocimiento y que cuenten con una primera versión sobre el segmento de mercado potencial y el modelo o esquema de monetización.
- **Potencial de crecimiento:** Las empresas postulantes que sean atractivas y escalables en el mercado, que sobrepase la región y el país y con interés de aplicar tendencias de industria 4,0 para fortalecer el impacto y la escalabilidad de sus soluciones en el mercado.
- **Necesidad de acompañamiento:** Growth & Late: Empresas o proyectos que tengan validado su Producto Mínimo Viable (M.V.P) en su demanda de consumo y tracción, no necesariamente con ventas.
- **Tipo de emprendedor:** Pueden ser emprendimientos, spin offs de universidades o corporativos, y startups.

## 8. REQUISITOS MÍNIMOS HABILITANTES DE PARTICIPACIÓN

- Tener una Startup, Empresa de Base Tecnológica o de Tecnología o un proyecto de innovación con potencial de ser una Spin Off.

### 11. METODOLOGÍA DEL ACOMPAÑAMIENTO

En un proceso de 6 fases hasta 24 semanas (12 Growth – 12 Late), que busca generar valor en cada una de ellas como una dinámica alrededor de áreas clave de fortalecimiento empresarial para lograr la aceleración a las empresas vinculadas en las diferentes fases del proceso.

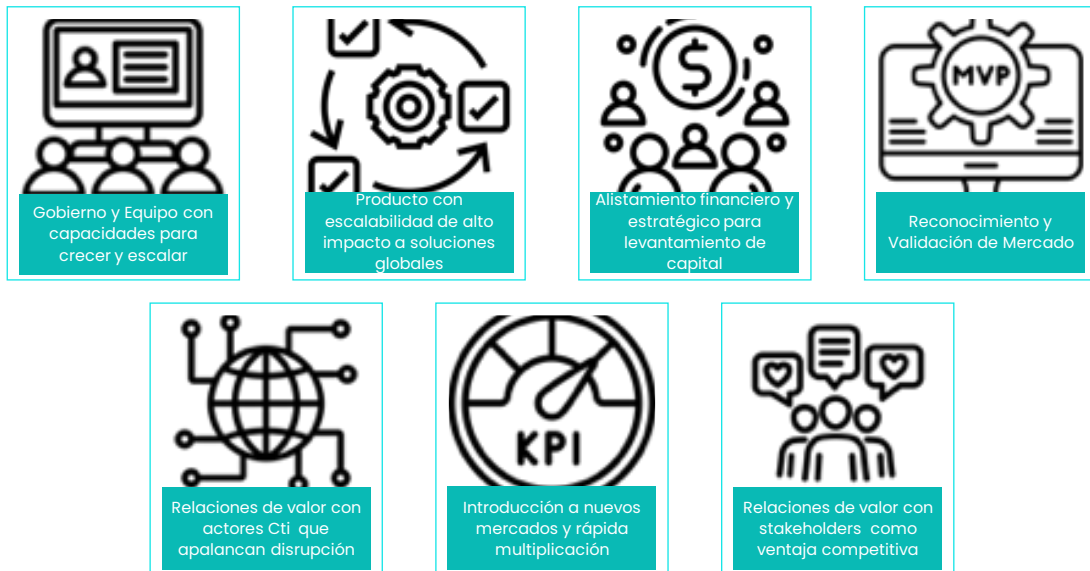
A continuación, se presenta la ruta metodológica propuesta para lograr el impacto contemplado para el programa.



Ilustración 2. Duración semanas

### 13. RESULTADOS CLAVE EN EL PROGRAMA PARA EL PARTICIPANTE

Los resultados clave contemplados para los empresarios que sean habilitados en este programa son:



*Ilustración 3. Resultados clave para el participante*

## 16. MODALIDAD DE INTERVENCIÓN

El programa se desarrollará en alternancia, a excepción de los Bootcamps, que se realizarán de manera presencial. Las empresas, startup o Spin off que queden habilitadas para el acompañamiento en el segundo filtro y que sean de ciudades diferentes a Manizales, deben desplazarse a Manizales para la participación en los diferentes Bootcamps establecidos en el programa, asumiendo sus gastos de transporte y estadía.

Las demás estipulaciones de los términos de referencia permanecen igual.

Dado en Manizales, a los trece (13) días del mes de abril del año dos mil veintitrés (2023).